

## Przykłady zastosowania (ciąg dalszy)

### 4.8 Przykład zastosowania 1b

#### Dwusystemowy podgrzew wody użytkowej z zastosowaniem podgrzewacza Vitocell 100-B lub Vitocell 300-B, z regulatorem Vitosolic 200

##### Elementy podstawowe

- Kolektory słoneczne firmy Viessmann
- Pojemnościowy podgrzewacz wody Vitocell 100-B lub Vitocell 300-B
- Vitosolic 200
- Zestaw pompowy Solar-Divicon
- Kocioł olejowy/gazowy

##### Opis funkcji

##### Podgrzew wody użytkowej bez wykorzystania energii solarnej

Górna strefa pojemnościowego podgrzewacza wody jest podgrzewana przez kocioł grzewczy. Układ regulacji temperatury wody w podgrzewaczu z czujnikiem temperatury wody steruje pracą pompy obiegowej podgrzewacza.

##### Podgrzew wody użytkowej z wykorzystaniem energii solarnej

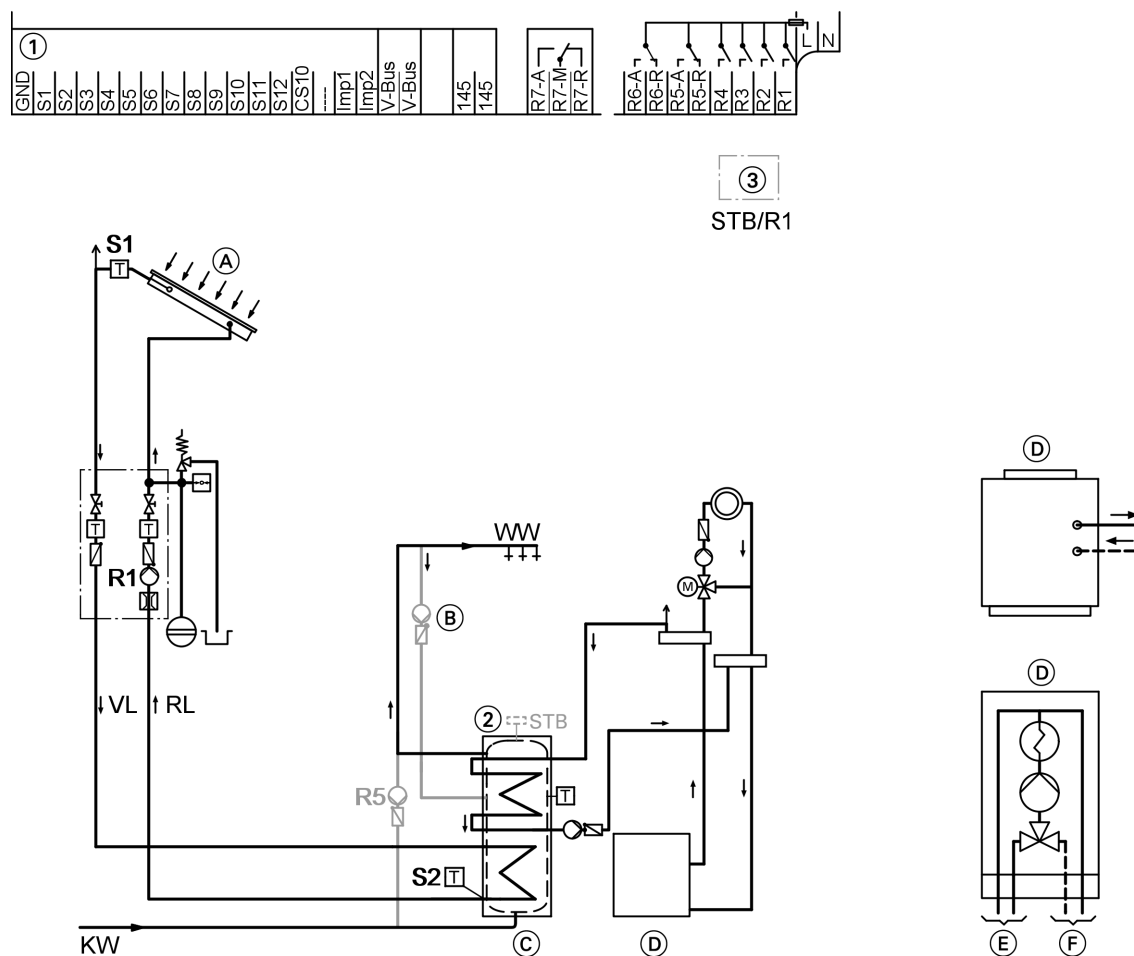
Jeżeli różnica temperatur między temp. mierzoną przez czujnik temperatury cieczy w kolektorze S1 oraz czujnik temperatury wody w podgrzewaczu S2 jest większa od temperatury różnicowej włączania  $\Delta T_{wl}$ , następuje włączenie pompy obiegu instalacji solarnej R1 i ogrzewanie podgrzewacza.

Pompa R1 wyłączana jest przy następujących warunkach:

- Spadek temperatury poniżej temperatury różnicowej  $\Delta T_{wyl}$ .
- przekroczenie temperatury ustawionej w elektronicznym ograniczniku temperatury (maks. przy 95 °C) w regulatorze lub w zabezpieczającym ograniczniku temperatury (jeśli jest wymagany).

Zapotrzebowanie na pogrzew dodatkowy c.w.u. (patrz strona 34) realizowane jest za pomocą pompy obiegowej R5.

##### Schemat instalacji



- (A) Kolektor słoneczny
- (B) Pompa cyrkulacyjna

## Przykłady zastosowania (ciąg dalszy)

- Ⓒ Pojemnościowy podgrzewacz wody
- Ⓓ Kocioł grzewczy
  - Kocioł olejowy/gazowy lub
  - Wiszący kocioł olejowy/gazowy
    - Ⓔ Do pojemnościowego podgrzewacza wody
    - Ⓕ Do obiegu grzewczego

### Wymagane urządzenia

Poz.	Nazwa	Liczba	Nr katalog.
①	<b>Regulacja ogrzewania podgrzewacza z wykorzystaniem energii solarnej</b> Vitosolic 200	1	7170 926
S1	Czujnik temperatury cieczy w kolektorze	1	
S2	Czujnik temperatury wody w podgrzewaczu *1	1	
R1	Pompa obiegu solarnego (znajduje się w zestawie Solar-Divicon, patrz strona 23)	1	7188 391 lub 7188 392
R5	Pompa obiegowa (zmieszanie)	1	Cennik Vitoset
②	Zabezpieczający ogranicznik temperatury (patrz strona 29)*2	1	Z001 889
③	Puszka rozgałęźna	1	inwestor

\*1 Do montażu konieczne jest kolanko wkręcane (przy podgrzewaczu Vitocell 100-B w zakresie dostawy, przy Vitocell 300-B wyposażenie dodatkowe).

\*2 Do montażu w podgrzewaczu Vitocell 300-B należy zastosować kołpak zbiornika podgrzewacza (wyposażenie dodatkowe pojemnościowego podgrzewacza wody). W przypadku podgrzewacza Vitocell 100-B należy uwzględnić maks. powierzchnię absorbera możliwą do przyłączenia.