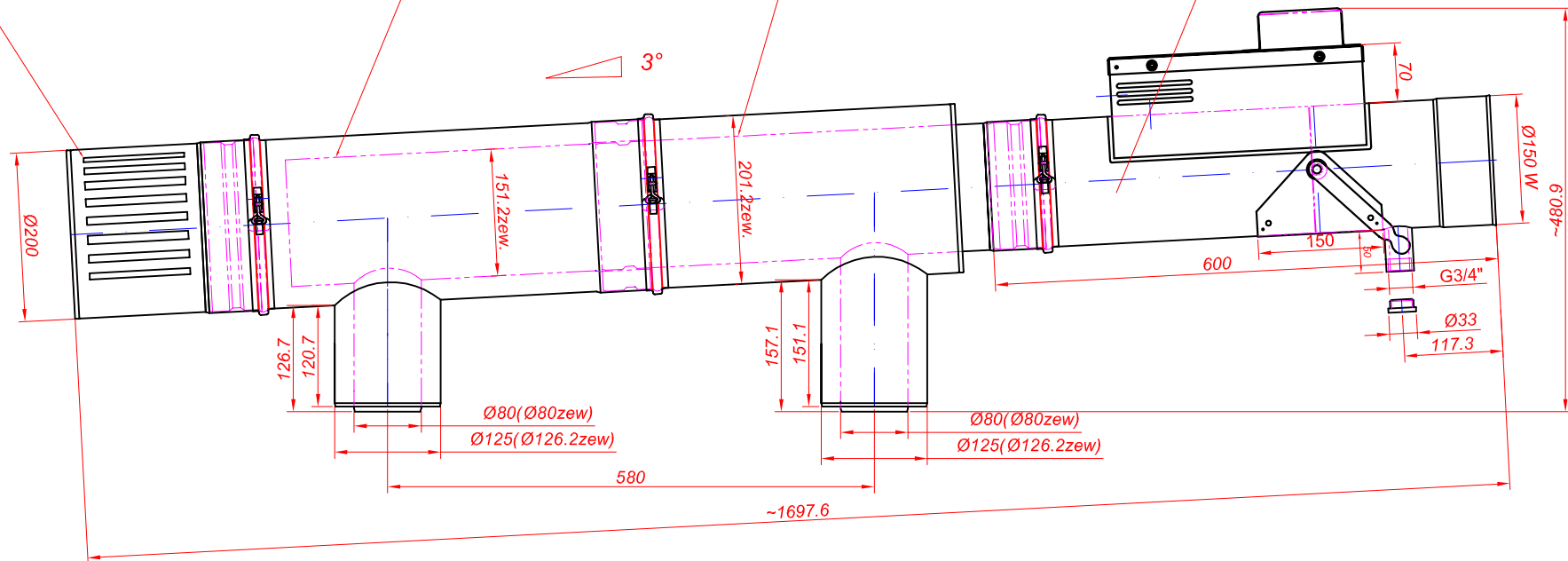


Czerpnia pozioma CH PS Ø200
wg rys. TK/0184/08

Trójnik AFB PS Ø150-Ø200
/Ø80-Ø125
wg rys. nr TK/0150/08

Trójnik AFC PS Ø150-Ø200
/Ø80-Ø125
wg rys. nr TK/0149/08

Przepustnica pod
czujnik ciągu Ø150
wg rys. TK-0181-08



Uwaga : w skład zestawu wchodzi 2 obejmy KBT Ø120 + OB Ø150

				Nazwa	
Autor projektu	dr inż. A.Mirowski	Podpis	03.03.08	Przyłącze MK PS Ø150-Ø200/2xØ80-Ø125 L=580 z przepustnicą pod czujnik ciągu Ø150	
Rysował	inż. Ł.Zasada		19.03.08		
Sprawdził	mgr inż. G.Sajna		19.03.08		
Zapytanie	Materiał			Oznaczenie	Nr rysunku
KRAJ 0072/03/08	#0,6mm 1.4404 #0,8mm 1.4301				TK/0185/08